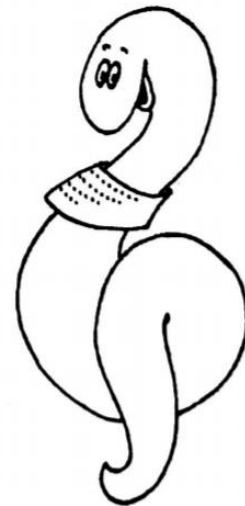


Každou notovou osnovu odemykáme klíčem.

My se budeme učit houslový a basový. Dnes si zkus nakreslit ten houslový.

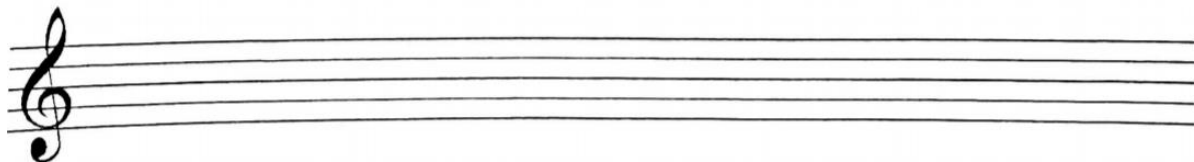
🎵 Úkol pro šikuly: psaní houslového klíče

1. Začni na 2. lince a vytoč šnečka ke 4. lince.
2. Udělej kličku nad osnovou a vrat' se zpět na 4. linku.
3. Sjeď dolů pod osnovu a udělej háček. 😊



🎵 Domácí úkol:

Napiš řádek houslových klíčů.



NOTA A POMLKA

NOTA je značka pro tón, POMLKA označuje ticho.

Každá nota a pomlka má svoji délku.

Nota se skládá z hlavičky, může mít nožičku, praporek nebo trámec.

► Nožička u noty se píše za notou nahoru, od 3. linky před notou dolů ! ◀

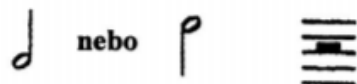
NÁZVY NOT A POMLK

celá - trvá 4 doby



ce-lá no-ta ce-lé ti-cho

půlová - trvá 2 doby



táá ti-cho

čtvrt'ová - trvá 1 dobu



tá nic

osminová - trvá půl doby



ty es ty ty

Domácí úkol:

Nauč se, jak vypadají a jak dlouho trvají noty a pomlky celá, půlová, čtvrt'ová a osminová.

Nakresli si je do svého sešitu nebo na volný papír.