

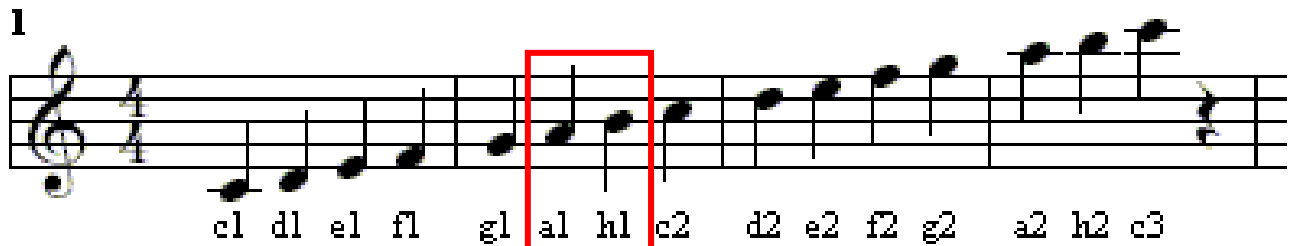
Noty v houslovém klíči

Jak jdou noty za sebou, už umíme, teď zbývá naučit se je zapisovat do notové osnovy.

Nota c1 (jednočárkované c) leží na první pomocné lince pod notovou osnovou.

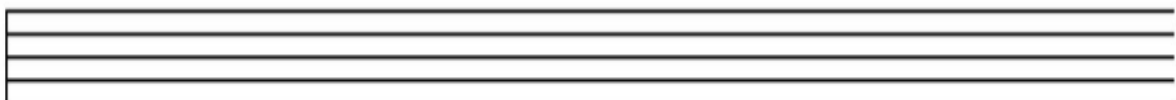
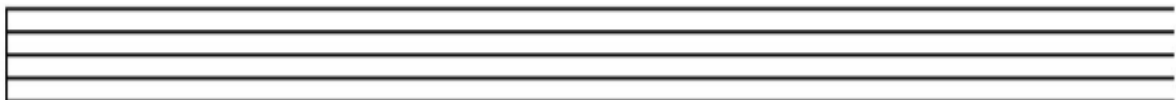
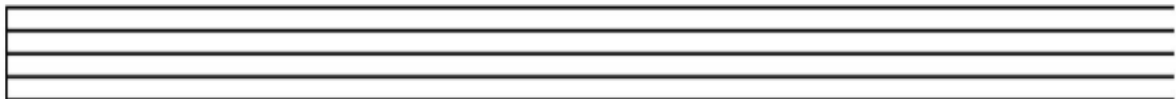
Nota d1 těsně pod osnovou a není přeškrtnutá, je v mezeře.

Nota e1 je na první lince, f1 v první mezeře, a tak bychom mohli pokračovat ještě dlouho. Obecně platí, že vždy po sobě jdoucí noty budou jedna v mezeře a druhá na lince.



Nyní si zkuste noty přepsat do notové osnovy (nezapomeňte na začátku každé osnovy napsat klíč):

Pozor na správné psaní nožičky u noty. Do druhé mezery píšeme nožičku z pravé strany a směrem nahoru, od prostřední linky píšeme nožičku na levé straně a směrem dolů.




1. Doplňte názvy not v jednočárkované oktávě.



2. Doplňte názvy not ve dvoučárkované oktávě.



3. Zakroužkujte noty, které jsou správně.



g¹ d¹ e¹ c¹ f¹ a¹ h¹
čtvrtá celá celá půlová celá čtvrtá půlová



e² g² a² f² h² c² a²
celá čtvrtá celá čtvrtá celá půlová celá

4. Zakroužkujte pomilky, které jsou správně.



půlová čtvrtá půlová celá celá čtvrtá