

Durová stupnice

Opakování z loňska:

Jakákoliv stupnice je řada tónů v rozsahu oktávy (c1-c2, H-h, ...) sestavená podle určitých pravidel.

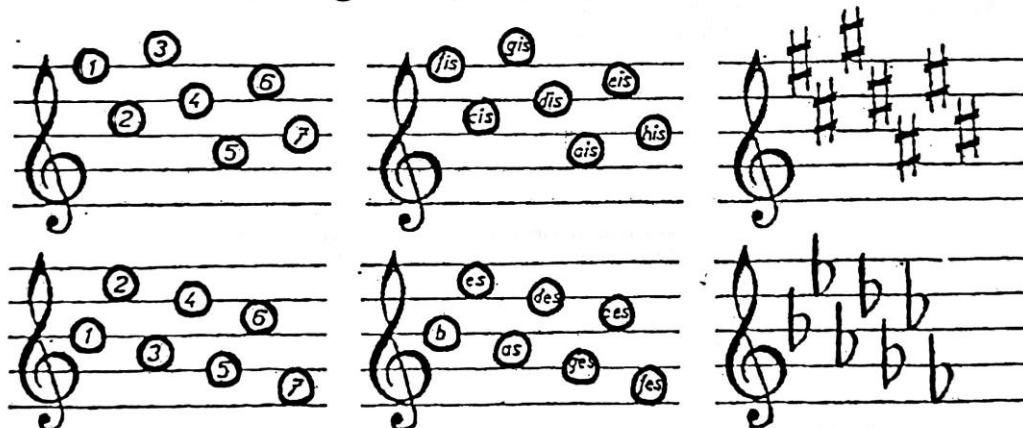
Durová stupnice má 8 po sobě jdoucích tónů, skládá se z celých tónů a půltónů. Půltón je mezi 3. a 4. tónem a 7. a 8. tónem. Abychom tyto celé a půltóny dodrželi, používáme posuvky – křížek (zvyšuje, k názvu přidá -is) a béčko (snižuje, k názvu přidá -es).

PŘEDZNAMENÁNÍ

jsou posuvky napsané za klíčem.

Musí být napsané na začátku každé notové osnovy.

Pořadí křížků: fis, cis, gis, dis, ais, eis, his



Pořadí bé: b, es, as, des, ges, ces, fes

V loňském roce jsme se naučili stupnice do 3 křížků a 3 béček.

Nyní si je připomeňte. Pokud jste je zapomněli, nevádí. Stačí začít na požadovaném tónu a dodržet celé tóny a půltóny ve správném pořadí. (1 – 1 – ½ - 1 – 1 – 1 – ½)

Jsou to stupnice:

C dur (bez předznamenaní)

G dur, D dur, A dur

F dur, B dur, Es dur

