

Melodické ozdoby se označují malými notami s ustálenými znaky:

název

notace

příraz



odraz



skupinka



obal



Označený tón se podle určitých pravidel vystřídá se sousedním vyšším a nižším tónem.

trylek



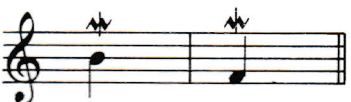
Označený tón se po určitou dobu střídá se sousedním vyšším tónem.

nátryl



Označený tón se jednou vystřídá se sousedním vyšším tónem.

mordent



Označený tón se jednou vystřídá se sousedním nižším tónem.

Melodické ozdoby se hrají většinou bez akcentu, krátce a lehce. Správné provedení vyžaduje často pečlivý nácvik nejen ozdob samotných, ale i jiných, technicky podobných cvičení.